

ตารางแสดงวงเงินงบประมาณที่ได้รับจัดสรรและราคากลางในงานจ้างก่อสร้าง

๑. ชื่อโครงการ ก่อสร้างท่อลอดเหลี่ยม คสล.สายแก่งตะเคียน-เขาหลัก (จุด ๑) หมู่ที่ ๗ ตำบลครน อำเภอสวี จังหวัดชุมพร
๒. หน่วยงานเจ้าของโครงการ กองช่าง องค์การบริหารส่วนตำบลครน
๓. วงเงินงบประมาณที่ได้รับการจัดสรร จำนวน ๔๑๑,๐๐๐.- บาท (สี่แสนหนึ่งหมื่นหนึ่งพันบาทถ้วน)
๔. ลักษณะงาน (โดยสังเขป) - ขนาด ๒.๗๐x๒.๔๐ เมตร
- ยาว ๘.๐๐ เมตร
รายละเอียดตามแบบมาตรฐานงานทางสำหรับองค์กรปกครองส่วนท้องถิ่น กำหนด
๕. ราคากลางคำนวณ ณ วันที่ ๒๙ สิงหาคม ๒๕๖๕ เป็นเงิน ๔๑๑,๐๐๐.- บาท (สี่แสนหนึ่งหมื่นหนึ่งพันบาทถ้วน)
๖. บัญชีประมาณการราคากลาง
- ๖.๑ ปร.๕ จำนวน ๑ ฉบับ
- ๖.๒ ปร.๔ จำนวน ๑ ฉบับ
๗. รายชื่อคณะกรรมการกำหนดราคากลาง
- | | |
|---------------------------|-------------------|
| ๗.๑ นายถนันทน์ ไกรทอง | ประธานกรรมการ |
| ๗.๒ นางปรียากร พัฒนาสัก | กรรมการ |
| ๗.๓ นายพงศ์ศักดิ์ เอียดพล | กรรมการ/เลขานุการ |

สรุปผลการประมาณราคาค่าก่อสร้างเป็นราคากลาง

องค์การบริหารส่วนตำบลครน อำเภอสวี จังหวัดชุมพร

ประเภทงานสะพานและท่อเหลี่ยม ท่อลอดเหลี่ยมคสล. ขนาด 2.70 x 2.40 เมตร ยาว 8.00 เมตร

สถานที่ก่อสร้าง ถนนสายแก่งตะเคียน - เขาหลัก (จุดที่ 1) หมู่ที่ 7 ต.ครน อ.สวี จ.ชุมพร

เจ้าของงาน - เจ้าของแบบ แบบมาตรฐานทางหลวงชนบท

ประมาณราคาตามแบบ ป.ร.4 จำนวน 1 แผ่น

ผู้ประมาณราคา คณะกรรมการกำหนดราคากลาง

ประมาณการเมื่อวันที่ 22 เดือน สิงหาคม พ.ศ. 2565

| ลำดับที่ | รายการ | รวม ค่าวัสดุต้นทุน (บาท) | FACTOR F | รวม ค่าก่อสร้าง (บาท) | หมายเหตุ |
|----------|--------------------------------------|--------------------------------|-------------|-----------------------------|---|
| 1 | ประเภทสะพานและท่อเหลี่ยม | 320,411.68 | 1.2764 | 408,973.47 | FACTOR F |
| 2 | ป้ายโครงการ | 3,000.00 | - | 3,000.00 | -เงินจ่ายล่วงหน้า 0 % -ดอกเบี้ยเงินกู้ 5 % -เงินประกันผลงานหัก 0 % -ค่าภาษีมูลค่าเพิ่ม (VAT) 7 % |
| สรุป | รวมค่าก่อสร้างเป็นเงินทั้งสิ้น | | | 411,973.47 | |
| | ราคากลาง | | | 411,000.00 | |
| ตัวอักษร | (-ใส่ส่วนหนึ่งหมื่นหนึ่งพันบาทถ้วน-) | | | | |
| | | - ขนาดหรือเนื้อที่ | - ตร.ม. | | |
| | | - เฉลี่ยราคาประมาณ | - บาท/ตร.ม. | | |

คณะกรรมการกำหนดราคากลางมีมติเห็นชอบกำหนดให้ใช้ราคากลางดังกล่าวในการจัดซื้อจัดจ้างจึงขอลงลายมือชื่อไว้เป็นหลักฐาน

คณะกรรมการกำหนดราคากลางงานก่อสร้าง

คำสั่งที่ 386/2565 ลงวันที่ 10 สิงหาคม 2565

(ลงชื่อ) ประธานกรรมการ

(นายถนันทร์ ไกรทอง)

รองปลัดองค์การบริหารส่วนตำบลครน

(ลงชื่อ) กรรมการ

(นางปรียากร พัฒนาสิก)

ผู้อำนวยการกองคลัง

(ลงชื่อ) กรรมการ/เลขานุการ

(นายพงศ์ศักดิ์ เอียดพล)

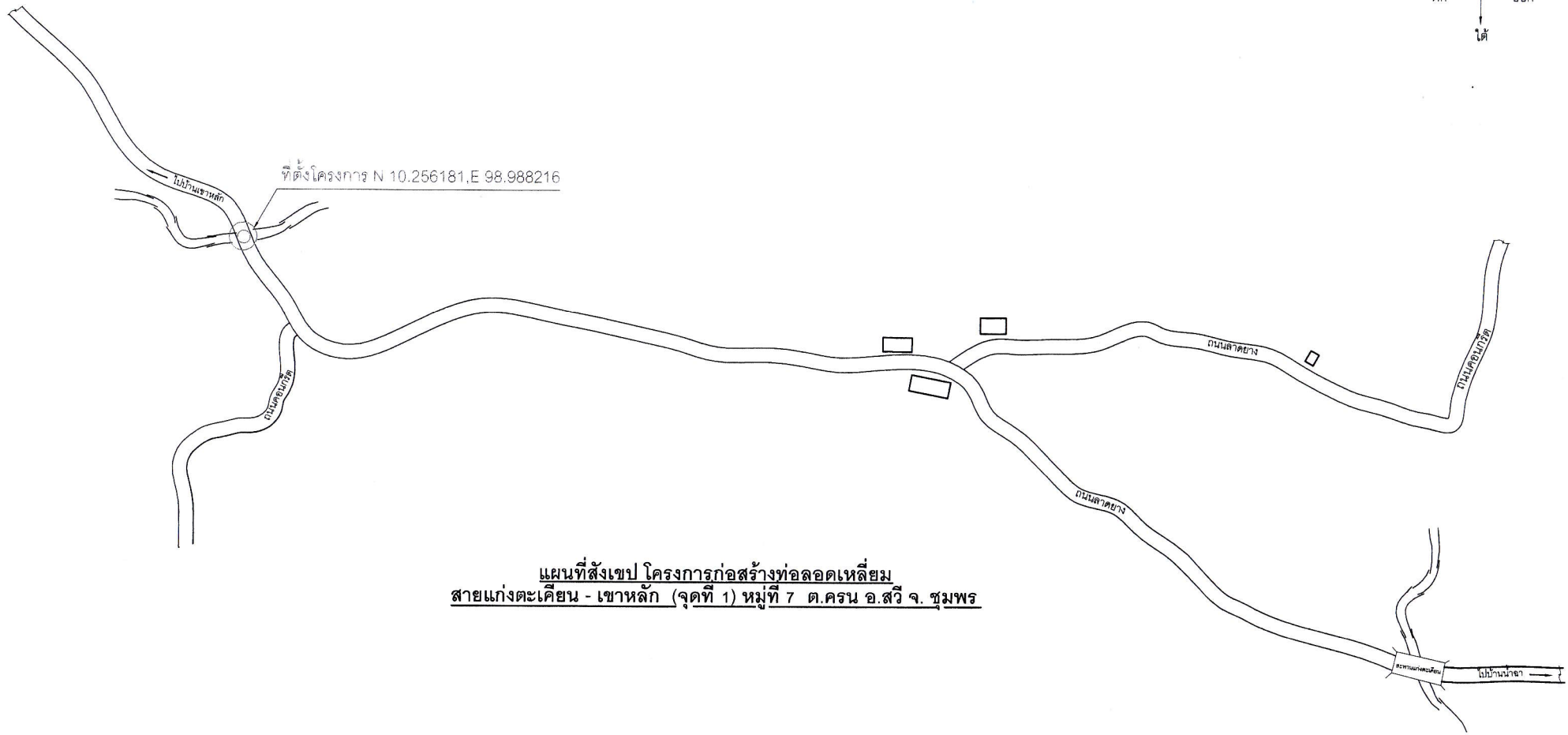
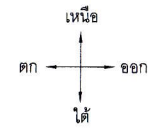
ผู้อำนวยการกองช่าง

แบบมาตรฐานงานทางสำหรับ อปท.

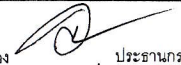
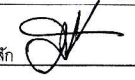

โครงการก่อสร้างที่ลอดเหลี่ยม คสล.
สายแก่งตะเคียน-เขาหลัก (จุดที่ 1) หมู่ที่ 7 ต.ครน อ.สวี จ. ชุมพร
ขนาด 2.70 x 2.40 เมตร ยาว 8.00 เมตร
งบประมาณ 411,000.- บาท

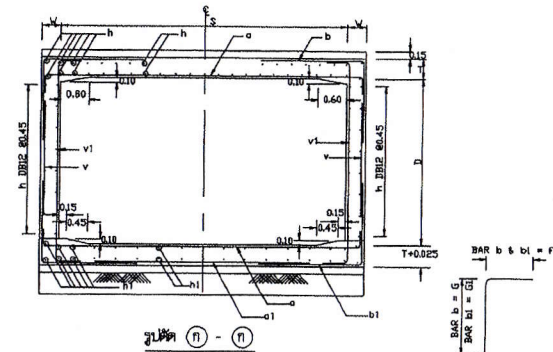
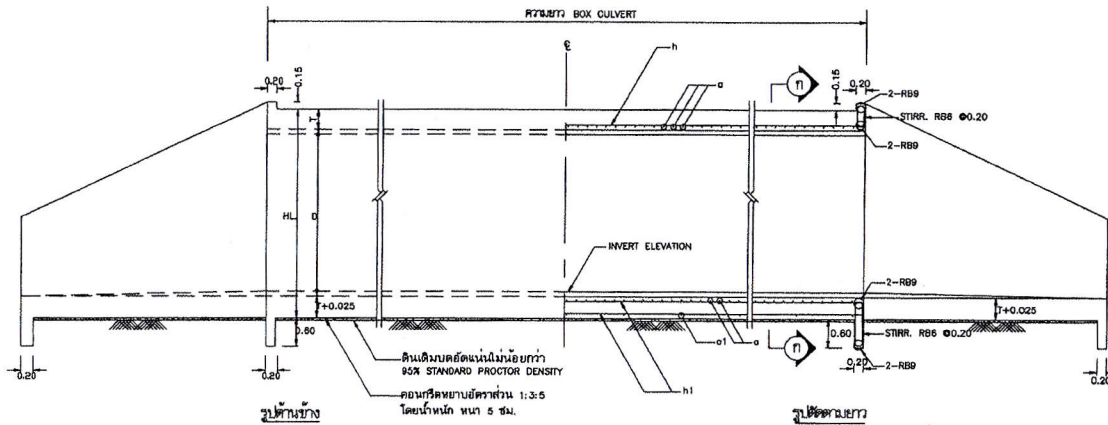
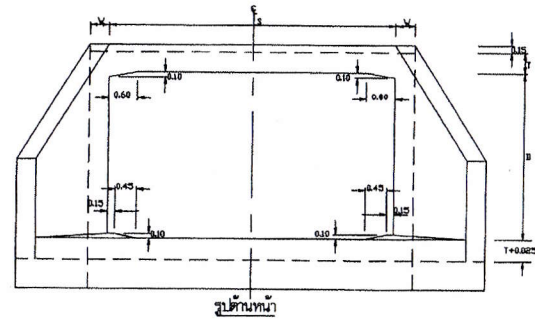
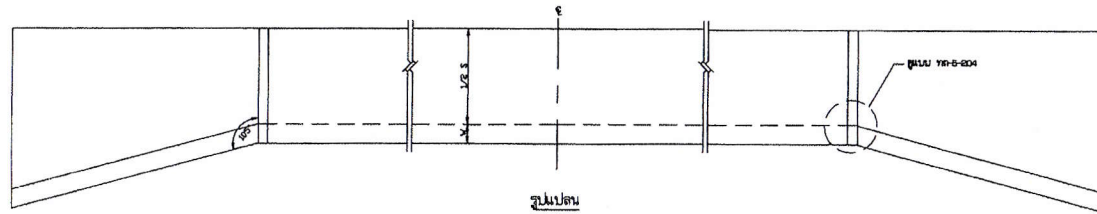


องค์การบริหารส่วนตำบลครน
ตำบลครน อำเภอสวี จังหวัดชุมพร



แผนที่สังเขป โครงการก่อสร้างท่อลอดเหลี่ยม
สายแก่งตะเคียน - เขาลึก (จุดที่ 1) หมู่ที่ 7 ต.ครน อ.สวี จ. ชุมพร

| องค์การบริหารส่วนตำบลครน | | |
|--|--|--|
| แบบท่อลอดเหลี่ยม คสล. ชนิดขึงเดี่ยว สายแก่งตะเคียน - เขาลึก(จุดที่ 1) หมู่ที่ 7 ตำบลครน อ.สวี จ.ชุมพร | นายถาวร โกรทอง  ประธานกรรมการ | |
| | นางปริยกร พัฒนาลักษณ์  กรรมการ | |
| แลตดงแบบ แผนที่สังเขป | นายพงศ์ศักดิ์ เขียวคพล  กรรมการ | |
| คำสั่ง อบต.ครน ที่ 387/2565 สว. 10 สิงหาคม 2565 | จำนวนแผ่น 2 22 / สิงหาคม / 2565 | |



ตารางแสดงขนาด และรายละเอียดเหล็กเสริม ขอบของเหลี่ยมเปิดของคาน

| CLEAR SPAN S (m.) | DEPTH D (m.) | T (cm.) | W (cm.) | BAR MARK a | | | BAR MARK a1 | | | BAR MARK b | | | | BAR MARK b1 | | | | BAR MARK v | | | BAR MARK v1 | | | BAR MARK h | | | BAR MARK h1 | | |
|-------------------|--------------|---------|---------|------------|---------|---------|-------------|---------|---------|------------|---------|---------|---------|-------------|---------|---------|----------|------------|---------|---------|-------------|---------|---------|------------|---------|----|-------------|---------|----|
| | | | | dia (mm.) | Ø (cm.) | L (cm.) | dia (mm.) | Ø (cm.) | L (cm.) | dia (mm.) | Ø (cm.) | F (cm.) | G (cm.) | dia (mm.) | Ø (cm.) | F (cm.) | G1 (cm.) | dia (mm.) | Ø (cm.) | L (cm.) | dia (mm.) | Ø (cm.) | L (cm.) | dia (mm.) | Ø (cm.) | No | dia (mm.) | Ø (cm.) | No |
| 2.40 | 1.60 | 24 | 25 | 20 | 20 | 305 | 12 | 120 | 220 | 12 | 11 | 110 | 95 | 12 | 11 | 110 | 170 | - | - | - | 12 | 30 | 210 | 12 | 23 | 42 | 12 | 45 | 18 |
| 3.00 | 1.80 | 26.5 | 27.5 | 20 | 20 | 370 | 12 | 120 | 260 | 16 | 15 | 130 | 100 | 16 | 15 | 130 | 190 | - | - | - | 12 | 30 | 235 | 12 | 22.5 | 51 | 12 | 45 | 20 |
| 4.00 | 2.50 | 40 | 35 | 25 | 20 | 485 | 12 | 120 | 350 | 16 | 11 | 170 | 115 | 16 | 11 | 170 | 115 | 12 | 11 | 235 | 12 | 30 | 330 | 12 | 22.5 | 81 | 12 | 45 | 24 |
| 1.80 | 1.60 | 24 | 25 | 16 | 17.5 | 245 | 12 | 120 | 160 | 12 | 11 | 90 | 90 | 12 | 11 | 90 | 180 | - | - | - | 12 | 30 | 230 | 12 | 25 | 40 | 12 | 45 | 14 |
| 2.10 | 1.80 | 24 | 25 | 16 | 14 | 275 | 12 | 120 | 195 | 12 | 12.5 | 100 | 100 | 12 | 12.5 | 100 | 180 | - | - | - | 12 | 30 | 235 | 12 | 25 | 42 | 12 | 45 | 16 |
| 2.10 | 2.10 | 24 | 25 | 16 | 14 | 275 | 12 | 120 | 195 | 12 | 12.5 | 100 | 100 | 12 | 12.5 | 100 | 210 | - | - | - | 12 | 30 | 265 | 12 | 25 | 46 | 12 | 45 | 16 |
| 2.40 | 2.10 | 24 | 25 | 20 | 18 | 305 | 12 | 120 | 225 | 12 | 12.5 | 110 | 110 | 12 | 12.5 | 110 | 210 | - | - | - | 12 | 30 | 265 | 12 | 23 | 48 | 12 | 45 | 18 |
| 2.40 | 2.40 | 24 | 25 | 20 | 20 | 305 | 12 | 120 | 225 | 12 | 12.5 | 110 | 110 | 12 | 12.5 | 110 | 240 | - | - | - | 12 | 30 | 265 | 12 | 23 | 50 | 12 | 45 | 18 |
| 2.70 | 2.40 | 24 | 25 | 20 | 16.5 | 335 | 12 | 120 | 245 | 12 | 12.5 | 120 | 120 | 12 | 12.5 | 120 | 240 | - | - | - | 12 | 30 | 265 | 12 | 23 | 51 | 12 | 45 | 18 |
| 2.70 | 2.70 | 24 | 27.5 | 20 | 17.5 | 335 | 12 | 120 | 245 | 12 | 12.5 | 120 | 120 | 12 | 12.5 | 120 | 120 | 12 | 30 | 260 | 12 | 30 | 325 | 12 | 23 | 55 | 12 | 45 | 18 |
| 3.00 | 2.70 | 26.5 | 27.5 | 20 | 15 | 370 | 12 | 120 | 265 | 16 | 15 | 130 | 130 | 16 | 15 | 130 | 130 | 12 | 30 | 260 | 12 | 30 | 325 | 12 | 23 | 56 | 12 | 45 | 20 |
| 3.00 | 3.00 | 26.5 | 30 | 20 | 16.5 | 370 | 12 | 120 | 265 | 16 | 12.5 | 130 | 130 | 16 | 12.5 | 130 | 130 | 12 | 25 | 290 | 12 | 30 | 355 | 12 | 21.5 | 63 | 12 | 45 | 20 |
| 3.30 | 3.00 | 27.5 | 30 | 20 | 14 | 410 | 12 | 120 | 295 | 16 | 12.5 | 140 | 140 | 16 | 12.5 | 140 | 140 | 12 | 25 | 295 | 12 | 30 | 355 | 12 | 21.5 | 67 | 12 | 45 | 22 |
| 3.30 | 3.30 | 27.5 | 32.5 | 20 | 14.5 | 410 | 12 | 120 | 295 | 16 | 11 | 140 | 140 | 16 | 11 | 140 | 140 | 12 | 22 | 325 | 12 | 30 | 385 | 12 | 22.5 | 64 | 12 | 45 | 22 |
| 3.60 | 3.30 | 30 | 32.5 | 20 | 13 | 440 | 12 | 120 | 315 | 16 | 12.5 | 150 | 150 | 16 | 12.5 | 150 | 150 | 12 | 25 | 325 | 12 | 30 | 385 | 12 | 22.5 | 67 | 12 | 45 | 22 |
| 3.60 | 3.60 | 30 | 35 | 20 | 13 | 440 | 12 | 120 | 315 | 16 | 11.5 | 150 | 150 | 16 | 11.5 | 150 | 150 | 12 | 23 | 355 | 12 | 30 | 415 | 12 | 22.5 | 71 | 12 | 45 | 22 |

รายการประกอบแบบ

- ขอสถาปนาคานแบบที่ตามหลักเกณฑ์การควบคุมมาตรฐาน HS20-44 ตามมาตรฐานของ AASHTO โดยรวมทาบของชั้นโครงสร้างทาบลงด้วย จะต้องไม่เกิน 500 มม.
- ใช้คอนกรีตชนิด ก3 ตาม มทข.๓๓
- เหล็กเสริมคาน ให้เป็นไปตาม มทข. ๒๒ โดยมีรายละเอียดดังนี้
 - เหล็กเสริมคาน ๙ 6 มม และ ๙ 9 มม ให้ใช้เหล็กเสริมชนิด SR 24
 - เหล็กเสริมคาน ๙ 12 มม และใหญ่กว่า ให้ใช้เหล็กเสริมชนิด SD 40
- ส่วนฐานคาน (COVERING) 5 ซม.
- คานทางลาดอกเหล็กเสริมต้องได้รับความเห็นชอบจากวิศวกรรมการ โดยระยะทาบให้เป็นไปตาม มทข.๒๒
- ในกรณีที่คานค้ำค้ำเป็นงัด ให้ใช้เหล็กเสริมคานตามแบบที่ ๒๒ มทข.๒๒ หรือเป็นค่า
- มีค่าทาง มีทาบเป็นเมตร นอกจากรูปแบบอื่น
- ให้ใช้เหล็กเสริมคานบริเวณค้ำค้ำให้เรียบ และค้ำค้ำแบบไม่ยกกว่า 95% STANDARD PROCTOR DENSITY แล้วคอนกรีตค้ำค้ำส่วน 1:3:5 โดยน้ำหนัก ทาบ ๑ ซม.ของชั้น
- ในกรณีที่คานเป็นเส้น จะต้องมีเหล็กเสริมค้ำค้ำแล้ว ใช้เหล็กเสริมค้ำค้ำที่ควบคุมตามแบบอื่น
- การควบคุมค้ำค้ำที่ควบคุมตามแบบ โดยค้ำค้ำแบบไม่ยกกว่า 95% STANDARD PROCTOR DENSITY
- ปรับระดับให้เรียบ แล้วคอนกรีตค้ำค้ำให้มีความหนาตามที่ระบุในแบบ
- พหุคูณที่ค้ำค้ำของระดับค้ำค้ำมากกว่า หรือเป็นเส้นเหล็ก จะต้องก่อสร้างที่ฐานการขุดใช้เสริม
- คานความถี่ของค้ำค้ำตาม โดยได้รับความเห็นชอบจากวิศวกรรมการ

หมายเหตุ

แบบก่อสร้างนี้เป็นปัจจุบันเมื่อครั้งที่ ๕/๒๐๖/๔๕ ของกรมทางหลวงชนบท

| | |
|---|---|
|  | แบบมาตรฐานงานทาง สำหรับรองรับค้ำค้ำโครงสร้างส่วนท้องถิ่น |
| | ท่อลอดเหลี่ยม คสล. ชนิดขึงตึง รูปสี่เหลี่ยมทั่วไป (RIGID FRAME) |
| แบบเลขที่ ทอ-5-202 | แผ่นที่ 77 |